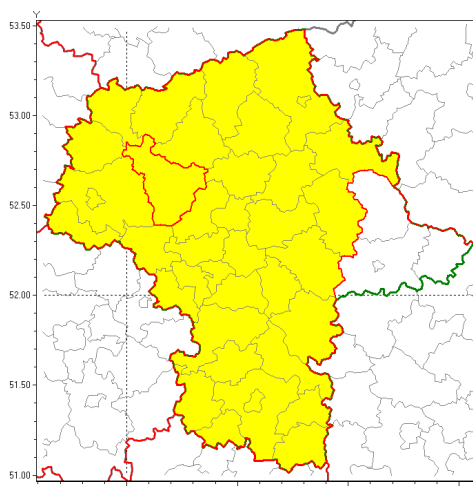




Zasięg ostrzeżenia w województwie

Silny wiatr



Ostrzeżenie meteorologiczne Nr 23

| | |
|--|---|
| Nazwa biura | IMGW-PIB Centralne Biuro Prognoz Meteorologicznych w Warszawie |
| Zjawisko/stopień zagrożenia | Silny wiatr/ 1 |
| Obszar | województwo mazowieckie powiat płoński |
| Ważność | od godz. 00:00 dnia 16.03.2019 do godz. 12:00 dnia 16.03.2019 |
| Przebieg | Przewiduje się wystąpienie silnego, zachodniego wiatru o średniej prędkości od 25 km/h do 30 km/h, w porywach miejscami do około 80 km/h. |
| Prawdopodobieństwo wystąpienia zjawiska(%) | 90% |
| Uwagi | Brak. |
| Dyrektor synoptyk IMGW-PIB | Michał Jaworski |
| Godzina i data wydania | godz. 11:54 dnia 15.03.2019 |
| SMS | IMGW-PIB OSTRZEŻA: WIATR/1 mazowieckie/płoński od 00:00/16.03 do 12:00/16.03.2019 prędkość do 30 km/h, porywy do 80 km/h, W. |

Opracowanie niniejsze i jego format, jako przedmiot prawa autorskiego podlega ochronie prawnej, zgodnie z przepisami ustawy z dnia 4 lutego 1994r o prawie autorskim i prawach pokrewnych (dz. U. z 2006 r. Nr 90, poz. 631 z późn. zm.).

Wszelkie dalsze udostępnianie, rozpowszechnianie (przedruk, kopiowanie, wiadomości sms) jest dozwolone wyłącznie w formie dosłownej z bezwzględnym wskazaniem źródła informacji tj. IMGW-PIB.