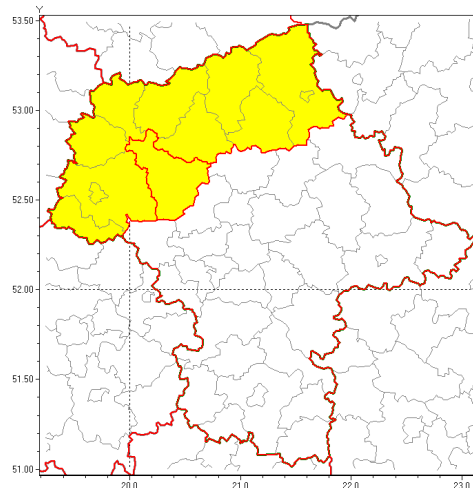


Zasięg ostrzeżenia w województwie

Silny wiatr



**Ostrzeżenie meteorologiczne Nr 62**

<b>Nazwa biura</b>	IMGW-PIB Biuro Prognoz Meteorologicznych we Wrocławiu
<b>Zjawisko/stopień zagrożenia</b>	Silny wiatr/ 1
<b>Obszar</b>	województwo mazowieckie <b>powiat płocki</b>
<b>Ważność</b>	od godz. 17:30 dnia 17.09.2019 do godz. 07:30 dnia 18.09.2019
<b>Przebieg</b>	Przewiduje się wystąpienie silnego wiatru o średniej prędkości od 35 km/h do 45 km/h, w porywach do 80 km/h, z północnego zachodu.
<b>Prawdopodobieństwo wystąpienia zjawiska(%)</b>	80%
<b>Uwagi</b>	Brak.
<b>Dyrektor synoptyk IMGW-PIB</b>	Marek Kurowski
<b>Godzina i data wydania</b>	godz. 13:12 dnia 17.09.2019
<b>SMS</b>	IMGW-PIB OSTRZEŻENIE: WIATR/1 mazowieckie/płocki od 17:30/17.09 do 07:30/18.09.2019 prędkość do 45 km/h, porywy do 80 km/h, NW.

Opracowanie niniejsze i jego format, jako przedmiot prawa autorskiego podlega ochronie prawnej, zgodnie z przepisami ustawy z dnia 4 lutego 1994r o prawie autorskim i prawach pokrewnych (dz. U. z 2006 r. Nr 90, poz. 631 z późn. zm.).

Wszelkie dalsze udostępnianie, rozpowszechnianie (przedruk, kopiowanie, wiadomości sms) jest dozwolone wyłącznie w formie dosłownej z bezwzględnym wskazaniem źródła informacji tj. IMGW-PIB.